

105.

IL PROGRESSO AGRARIO

# BULLETTINO

DELLA

## ASSOCIAZIONE AGRARIA FRIULANA

ORGANO DELLA CATTEDRA AMBULANTE PROVINCIALE DI AGRICOLTURA

dei Comizi e dei Circoli agrari distrettuali soci

SERIE VII — VOLUME XXX

Il *Bullettino* dell'Associazione Agraria Friulana contiene gli atti ufficiali dell'Associazione, della Cattedra Ambulante Provinciale, le comunicazioni particolari dei Soci, le notizie campestri e commerciali ed altre interessanti l'economia rurale della provincia.

Viene inviato franco a tutti i Soci che hanno versato la tassa annua prescritta dallo statuto, ai Comuni e agli altri corpi morali contribuenti in favore dell'Associazione.

Ricambia con altri periodici di agricoltura e di scienze affini.

Tutto ciò che riguarda la Direzione e la Redazione dovrà essere indirizzato al Segretario generale dell'Associazione, il quale è pure autorizzato a ricevere i versamenti da chiunque ordinati in favore dell'Associazione stessa.

ABBONAMENTO ANNUO L. 10 — NUMERO SEPARATO L. 0.50

Direzione e Redazione presso l'Associazione Agraria Friulana - Piazzale dell'Agraria (Via Poscolle).

---

UDINE

STABILIMENTO TIPOGRAFICO FRIULANO

1913



BIBLIOTECA COMUNALE

UDINE

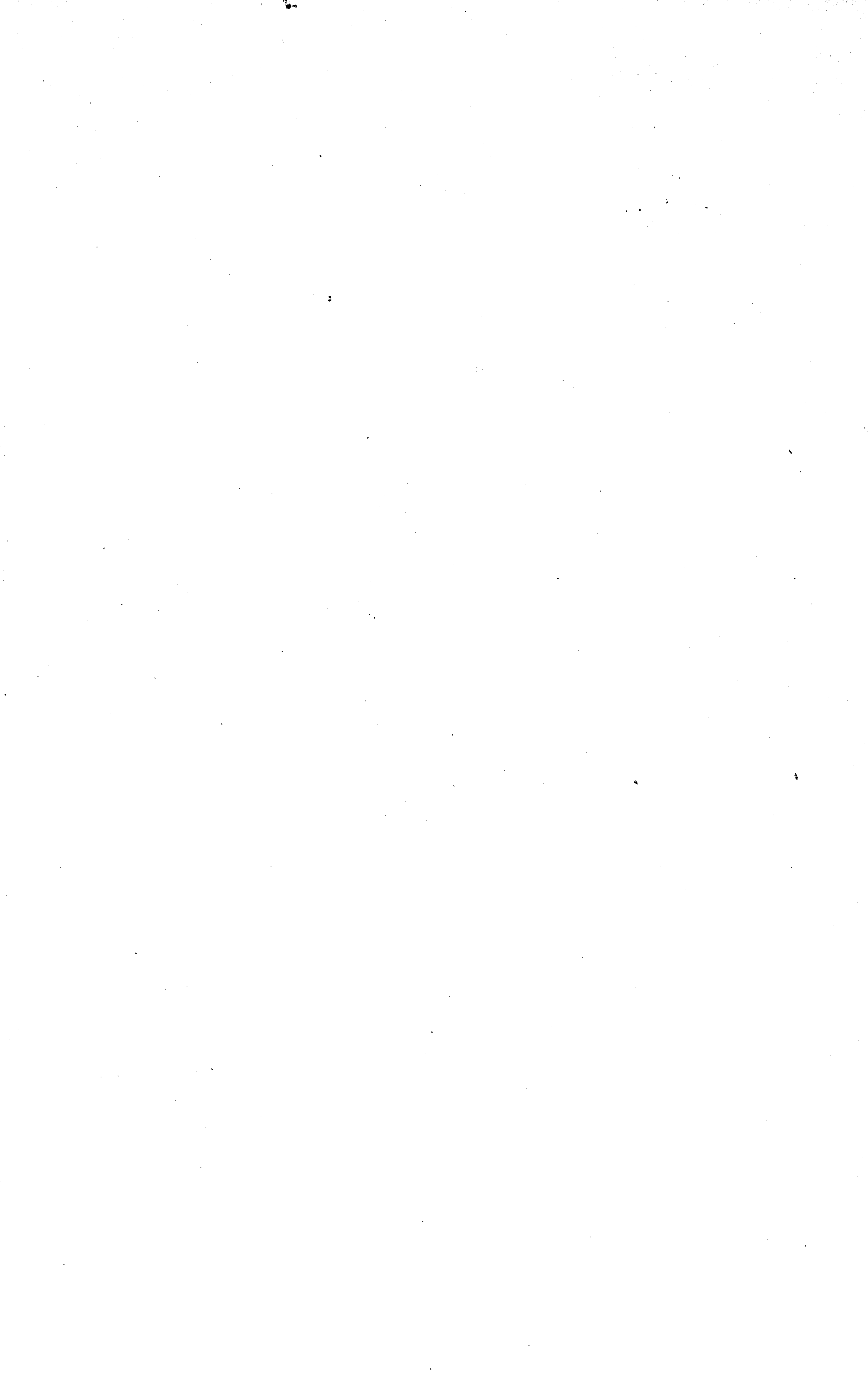
N.o:

1651.

COLL.:

*P*

XXI-3





IL PROGRESSO AGRARIO

# BULLETTINO

DELLA

# ASSOCIAZIONE AGRARIA FRIULANA

ORGANO DELLA CATTEDRA AMBULANTE PROVINCIALE DI AGRICOLTURA

dei Comizi e dei Circoli agrari distrettuali soci



---

SERIE VII — VOLUME XXX

ANNO 1913

---

UDINE

STABILIMENTO TIPOGRAFICO FRIULANO

1913





