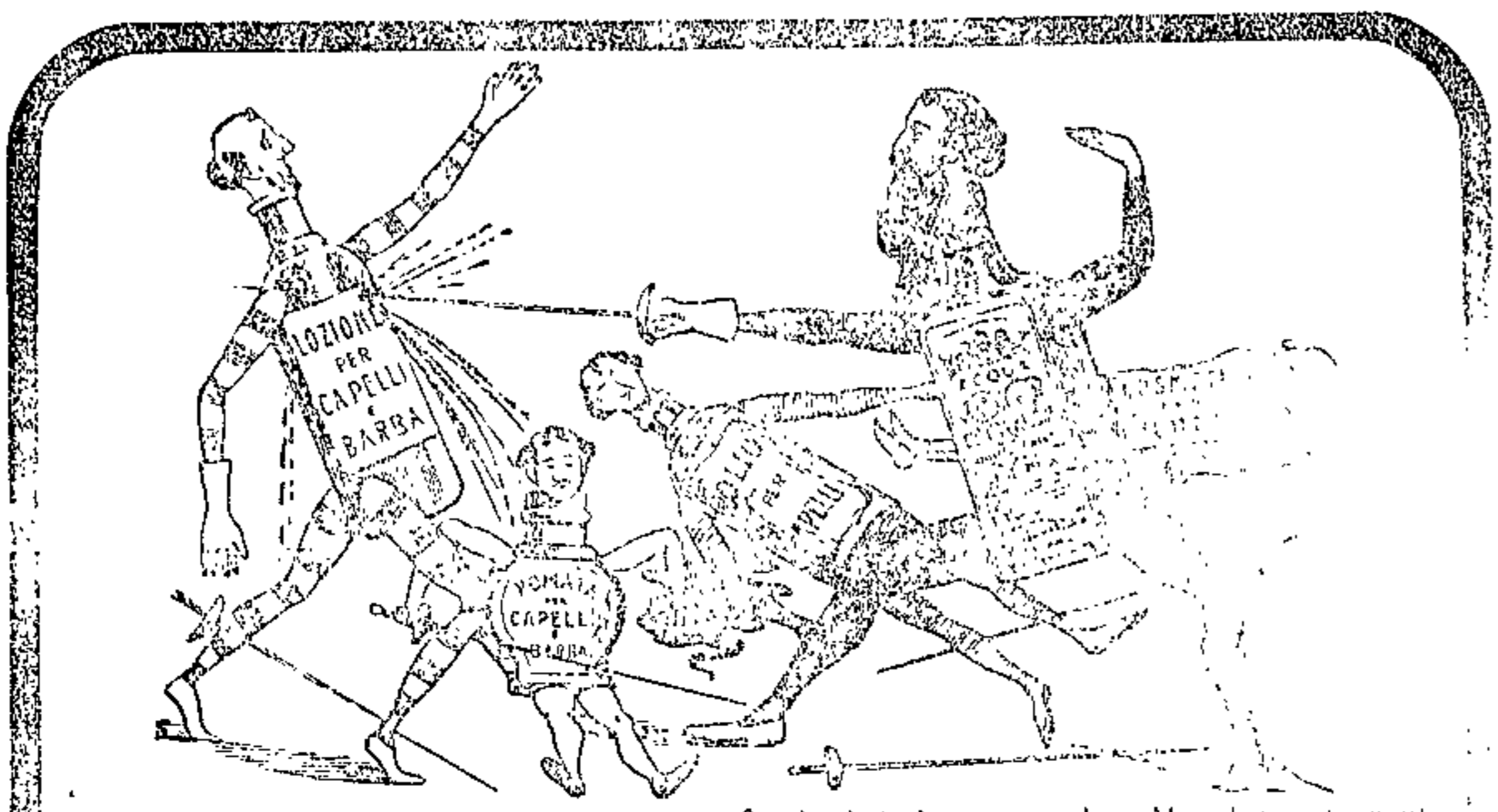








Le inserzioni di avvisi per l'estero e per l'interno del Regno si ricevono esclusivamente presso l'Amministrazione del Giornale di Udine



Guarà a Migone! — gridaron, fiero  
Acquo e pomate — allo for schiera!  
Olii, cosmetici — e ogni lozione,  
Tutti risposero: — « Cuera a Migone! »

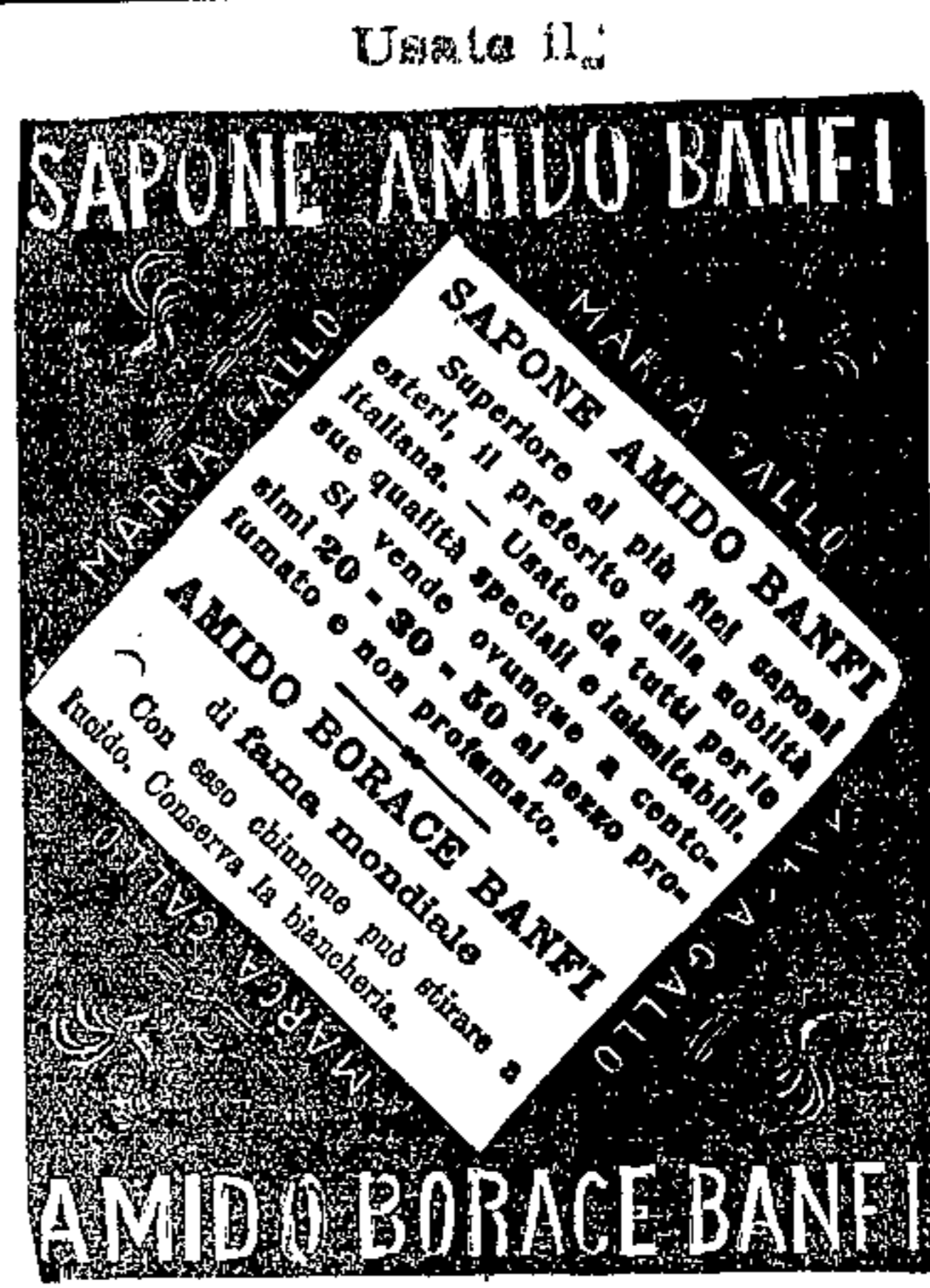
La lotta è accanida! — M. Migone, il ment  
In brevi istanti — cadon gli capelli  
E resta incolore — e fatisi i nudi  
Sol di Migone — l'unico curandol

L'Acqua CHININA MIGONE preparata con sistemi speciali e con materie di primissima qualità, possiede le migliori virtù terapeutiche, le quali soltanto sono un possente e tenace rigeneratore del sistema capillare. Essa è un liquido intescente e limpido ed interamente composto di sostanze vegetali. Non cambia il colore dei capelli e ne impedisce la caduta prematura. Essa ha dato risultati immediati e soddisfacentissimi anche quando la caduta giornaliera dei capelli era fortissima.

Deposito Generale da **MIGONE & C.** - Via Torino, 12 - MILANO - Fabbrica di Profumerie, Saponi, e articoli per la Toileta e di Chincaglierie per Farmacisti, Droghieri, Chincagliori, Profumieri, Parrucchieri, Bazar.

Per le ripetute inserzioni a pagamento, l'Amministrazione del *Giornale di Udine* accorda facilitazioni molto vantaggiose.

Usata il:



**SAPONE AMIDO BANFI**  
Superiore al più bel sapone estero. Il preferito dalle nobilità italiane. — Usato da tutti per le sue qualità speciali e inimitabili. —  
fatti 20 - 30 - 50 al peso profumato e non profumato.  
AMIDO BORACE BANFI  
di fama mondiale  
Con esso chiunque può ottenere l'effetto. Conserva la biancheria.

Esigere la marca Gallo  
Il SAPONE BANFI (all'Amido) non è a confondersi col diversi saponi all'Amido in commercio. Verso cartolina-vaglia di Lire 2 la Ditta A. BANFI Milano, spedisce 3 pezzi grandi franco in tutta Italia.

# MAGAZZINO CHINCAGLIERIE - MERCERIE AUGUSTO VERZA - UDINE

Via Mercatovecchio N. 5 e 7

Premiata officina meccanica per la costruzione e riparazione biciclette e motociclette

GRANDE DEPOSITO BICICLETTE

delle più accreditate fabbriche Nazionali ed Estere e di quelle di propria fabbricazione

**BICICLETTA  
D'OCCASIONE**  
con garanzia per il materiale e costruzione  
**L. 190**  
senza fanale e campanello

**Biciclette  
popolari**  
**L. 160**  
senza fanale e campanello

Si assume la costruzione di qualunque tipo di bicicletta garantendone la perfetta lavorazione ed eleganza.

VERNICIATURA A FUOCO E NICHELATURA SISTEMA PERFEZIONATO

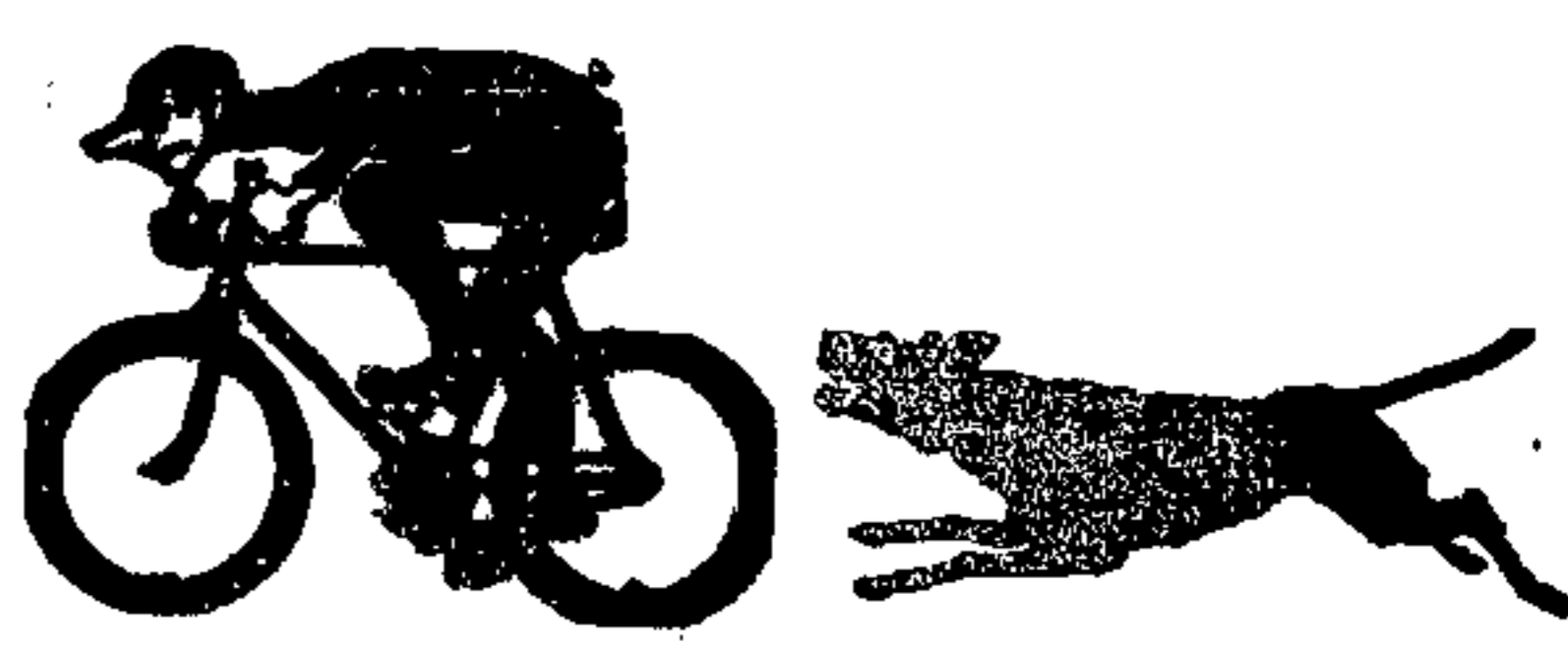
Assortimento accessori, pezzi di ricambio, coperture, camere d'aria, costumi per ciclisti, berretti, guanti, calze, gambali, mantelline, impermeabili gomma e loden, ecc., ecc.

Articoli da viaggio - Sepre scarpe gomma - Articoli fotografici - Racchette - Palle e reti per tennis - Palloni per sfratto e calcio - Rin vigoratori

Unico Rappresentante con deposito Biciclette e MOTOCICLETTE PEUGEOT ed altre

**PREMIATO LAVORATORIO PELLICERIE - DEPOSITO PELLI**

NB. Si tengono in custodia pellicerie garantendole dal tarlo.



## ORARIO FERROVIARIO

PARTENZE da Udine	ARRIVI a Venezia	PARTENZE da Venezia	ARRIVI a Udine	PARTENZE da Udine	ARRIVI a Trieste	PARTENZE da Trieste	ARRIVI a Udine	PARTENZE da Udine	ARRIVI a Venezia S. Giorgio	PARTENZE da Venezia S. Giorgio	ARRIVI a Trieste	PARTENZE da Trieste	ARRIVI a Udine
O. 4.20	8.35	D. 4.45	7.45	O. 5.25	8.45	M. 21.25	7.32	D. 7.00	9.01	10.38	M. 6.07	7.54	10.00
A. 8.20	12.7	O. 5.16	10.7	O. 8.00	11.38	D. 8.25	11.6	O. 10.25	14.00	14.00	D. 00.00	9.02	12.17
D. 11.25	14.15	O. 10.45	15.17	M. 15.42	19.46	M. 9.00	12.50	M. 00.00	16.44	19.46	M. 11.50	14.00	17.37
O. 18.15	17.45	D. 14.10	17.5	D. 17.25	20.80	O. 16.40	20.00	M. 18.50	20.47	22.45	O. 17.30	19.04	21.30
M. 17.80	22.28	O. 18.97	22.25	da Udine	da Cividale	da Cividale	da Udine	da Casarsa	da Spilim.	da Spilim.	da Casarsa	da Casarsa	da Udine
D. 20.25	23.5	M. 22.50	4.20	M. 5.54	6.20	M. 6.36	7.02	O. 9.15	10.08	O. 8.7	8.58	O. 13.40	19.30
Udine S. Giorgio Trieste	Trieste S. Giorgio Udine			M. 9.05	9.32	M. 9.45	10.10	M. 14.55	15.27	M. 13.10	14.00	O. 18.40	19.30
M. 7.10	9.05	10.38	M. 6.07	8.10	8.58	M. 11.15	11.43	M. 12.10	12.37	M. 17.15	17.46		
M. 12.55	16.46	19.46	M. 11.50	14.20	15.21	M. 15.32	16.03	M. 17.15	17.46	M. 22.22	22.50		
M. 19.25	20.50	22.45	M. 17.80	20.53	21.39	M. 21.46	22.12	M. 22.22	22.50				
Udine S. Giorgio Portog.	Portog. S. Giorgio Udine			da Udine	Staz. Carnia	da Pontebba		O. 6.17	arr. 7.43	part. 7.47	9.10		
D. 7.10	7.5	8.38	D. 8.20	9.01	9.58	O. 7.58	" 8.51	" 8.52	9.55				
D. 12.55	13.54	15.00	D. 13.05	14.00	15.21	O. 10.35	" 12.9	" 12.14	13.89				
D. 17.58	18.57	20.01	D. 17.00	18.36		D. 17.15	" 18.7	" 18.8	19.13				
D. 19.25	20.34	21.00	D. 20.10	20.53	21.39	O. 17.35	" 19.15	" 19.23	20.45				
Casarsa Port. Venezia	Venezia Port. Casarsa			O. 4.50	arr. 6.9	part. 6.8	7.89						
O. 00.00	6.00	8.11	O. 5.30	7.48	9.2	D. 9.28	" 10.9	" 10.10	11.00				
D. 00.00	8.42	10.00	D. 7.00	8.12	9.00	O. 14.39	" 15.40	" 15.44	17.9				
A. 9.35	10.05	12.17	O. 10.25	12.55	13.55	O. 18.55	" 17.59	" 18.7	19.40				
O. 14.80	15.10	18.20	O. 16.50	19.05	22.55	D. 18.40	" 19.28	" 19.24	20.7				
O. 18.87	19.20	20.00	D. 18.50	20.05	20.00								

## NUOVE TINTURE INGLESÌ

**PROGRESSIVA.** Questo nuovo preparato, per la sua speciale composizione, è innocuo senza Nitrate d'Argento ed è insuperabile per la facilità che ha di ridonare ai Capelli bianchi e grigi il loro primitivo colore dando loro luidezza e forza veramente giovanile. Non macchia né la pelle né la biancheria. Dietro Cartolina-Vaglia di L. 2.50 la bottiglia grande direttamente alla nostra Ditta spedizione franca ovunque.

**ISTANTANEA** per tingere i Capelli e la Barba di perfetto colore castagno e nero naturale, senza nitrate d'argento — L. 3 la bottiglia franca di porto ovunque.

**CALMANTE PER I DENTI** unico per far cessare il dolore di essi e la funzione delle gengive L. 1.25 la boccetta.

**UNGUENTO ANTIEMORROIDALE** Composto prezioso per la cura sicura delle Emorroidi L. 2 il vasetto.

**SPECIFICO PER I GELONI** atto a combattere e guarire i geloni in qualunque stadio L. 1 la boccetta.

**POLVERE DENTIFRICIA EXCELSIOR** pulisce e ridona bianchissimi i denti L. 1 la scatola grande. Dietro cart. Vaglia spediamo franca. Si vendono direttamente dalla Ditta farmaceutica **RODOLFO** del fu **SCIPIONE TARUFFI** di Firenze via Romana N. 27. — Istruzioni sui recipienti medesimi. — In Udine presso la farmacia Filippuzzi Girolami via del Monte.

# LIQUORE STREGA

## TONICO - DIGESTIVO

Specialità della Ditta **GIUSEPPE ALBERTI di Benevento**  
Guardarsi dalle innumerevoli falsificazioni.  
Richiedere sull'etichetta la Marca Depositata, e sulla capsula la Marca di garanzia del Controllo Chimico Permanente Italiano.